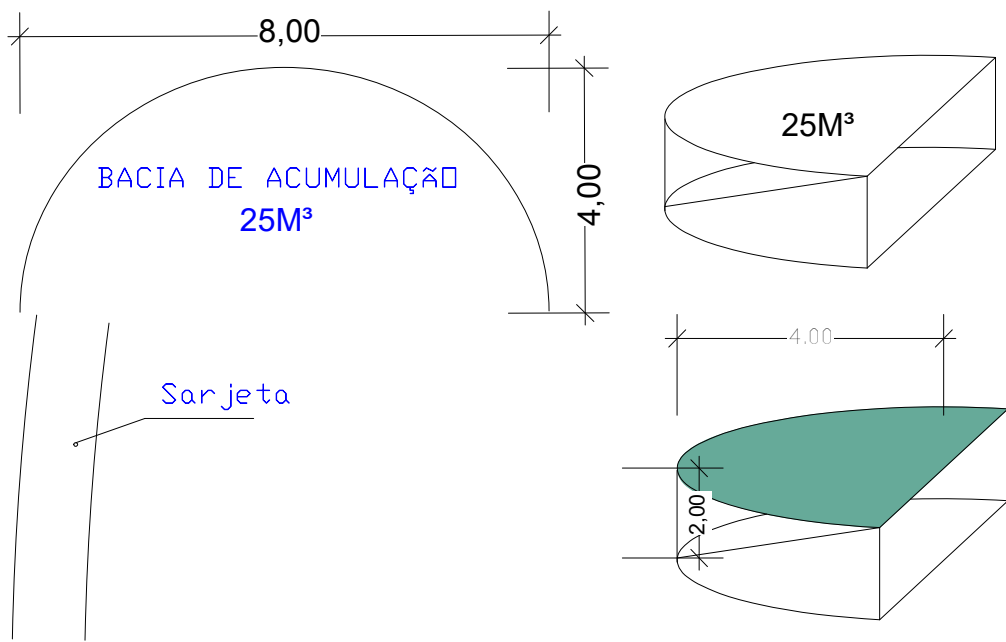
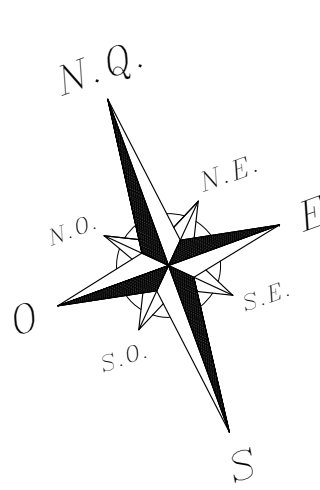


PLANTA E PERFIL TRECHO 1- ÁREA DE PISTA PAVIMENTADA = 8.220,00 M² .
Escala : 1:2500 horizontal - 1:2 vertical

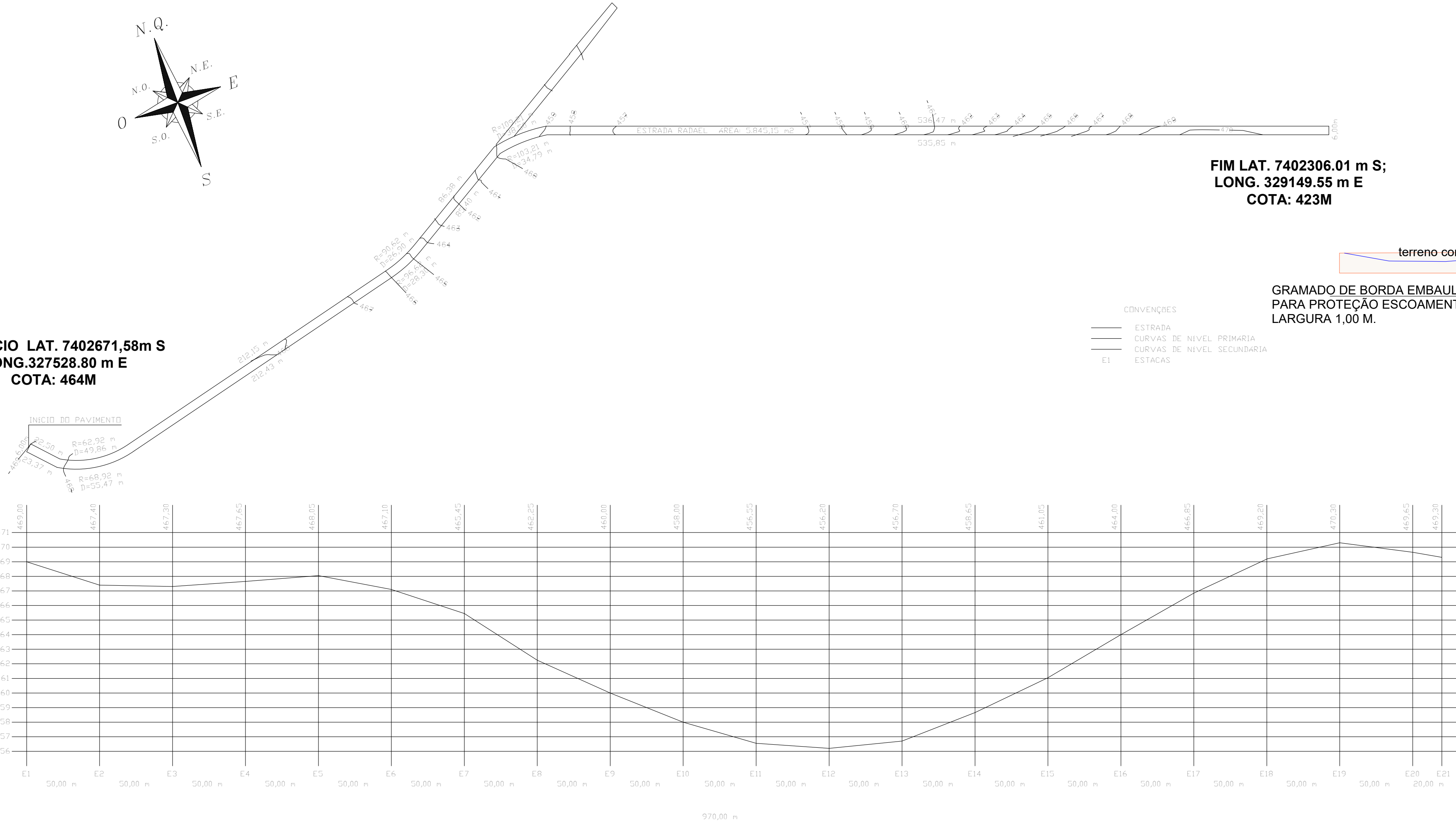


BACIAS DE CAPTAÇÃO/ ACUMULAÇÃO A CADA 75M DE DISTÂNCIA DE ACORDO COM PERFIL DE ELEVAÇÃO. ONDE NÃO HOVER GALERIAS AS SARJETAS DEVEM DIRECIONAR A ÁGUA PLUVIAL PARA AS BACIAS. .

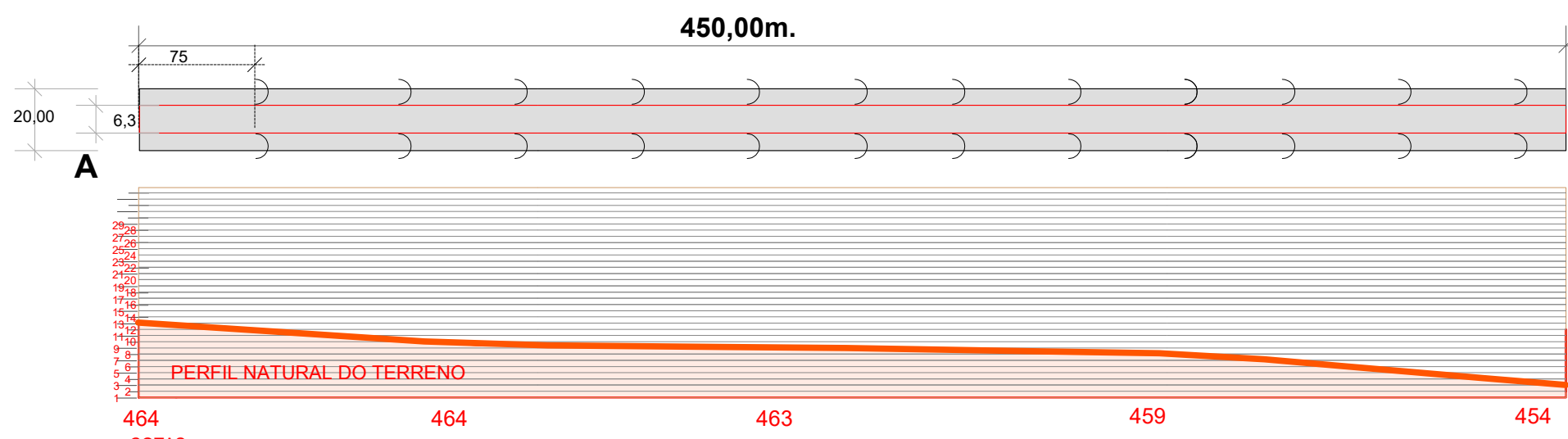
DETALHE BACIA DE ACUMULAÇÃO S/ escala



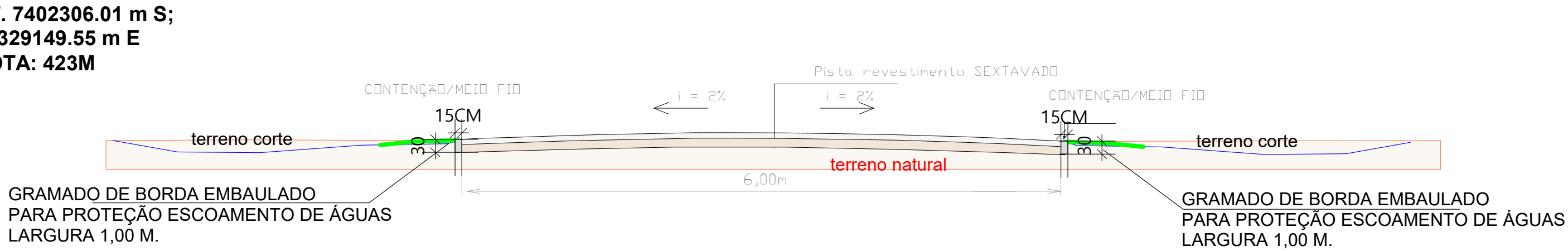
INICIO LAT. 7402671,58m S
LONG.327528.80 m E
COTA: 464M



PLANTA TOPOGRAFIA
ESCALA 1/3500



PLANTA E PERFIL TRECHO 1- ÁREA DE PISTA PAVIMENTADA = 2.700,00 M² .
Escala : 1:2500 horizontal - 1:2 vertical



Seção Transversal da Estrada

PROJETO DE PAVIMENTAÇÃO	
DESCRIÇÃO	PAVIMENTAÇÃO EM BLOCO SEXTAVADO TRECHO 1.820,00METROS
LOCAL	ESTRADA RADAEL TRECHO 1.820,00METROS
CLIENTE / PROPRIETARIO / ÓRGÃO	PAULO CEZAR RIZZATO MARTINS PREFEITO MUNICIPAL
RESPONSÁVEL TÉCNICO	NEI JOSÉ RIBEIRO ARQUITETO E URBANISTA, ENG. S. T. CAU/BR : 71174-8
ESCALA	INDICADA
ÁREA	11.466,00M²
PERÍMETRO	
DESENHISTA	
DATA	27/01/2025
FOLHA	001